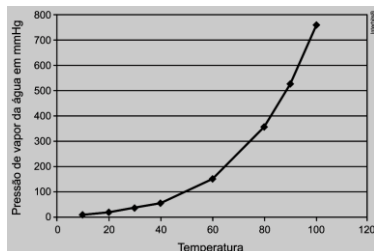


QUÍMICA
PROF. ELDER MAGNO

1. (Enem 1998) A tabela a seguir registra a pressão atmosférica em diferentes altitudes, e o gráfico relaciona a pressão de vapor da água em função da temperatura.

Altitude (km)	Pressão Atmosférica (mmHg)
0	760
1	600
2	480
4	300
6	170
8	120
10	100



Um líquido, num frasco aberto, entra em ebulição a partir do momento em que a sua pressão de vapor se iguala à pressão atmosférica. Assinale a opção correta, considerando a tabela, o gráfico e os dados apresentados, sobre as seguintes cidades:

Natal (RN)	nível do mar
Campos do Jordão (SP)	altitude 1628m
Pico da Neblina (RR)	altitude 3014m

A temperatura de ebulição será:

- maior em Campos do Jordão.
- menor em Natal.
- menor no Pico da Neblina.
- igual em Campos do Jordão e Natal.
- não dependerá da altitude.

TEXTO PARA A PRÓXIMA QUESTÃO:

O suco extraído do repolho roxo pode ser utilizado como indicador do caráter ácido (pH entre 0 e 7) ou básico (pH entre 7 e 14) de diferentes soluções. Misturando-se um pouco de suco de repolho e da solução, a mistura passa a apresentar diferentes cores, segundo sua natureza ácida ou básica, de acordo com a escala adiante.



Algumas soluções foram testadas com esse indicador, produzindo os seguintes resultados:

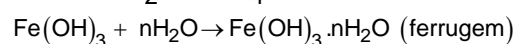
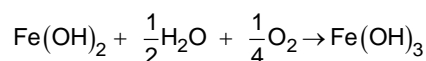
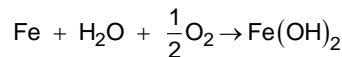
Material	Cor
I. Amoníaco	Verde
II. Leite de magnésia	Azul
III. Vinagre	Vermelho
IV. Leite de vaca	Rosa

2. (Enem 2000) Utilizando-se o indicador citado em sucos de abacaxi e de limão, pode-se esperar

como resultado as cores:

- rosa ou amarelo.
- vermelho ou roxo.
- verde ou vermelho.
- rosa ou vermelho.
- roxo ou azul.

3. (Enem 2004) Ferramentas de aço podem sofrer corrosão e enferrujar. As etapas químicas que correspondem a esses processos podem ser representadas pelas equações:



Uma forma de tornar mais lento esse processo de corrosão e formação de ferrugem é engraxar as ferramentas. Isso se justifica porque a graxa proporciona

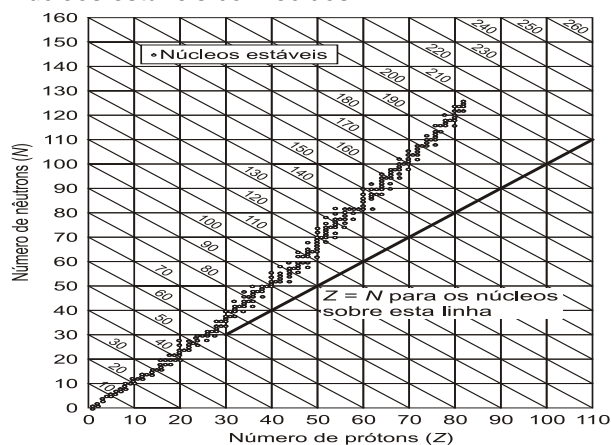
- lubrificação, evitando o contato entre as ferramentas.
- impermeabilização, diminuindo seu contato com o ar úmido.
- isolamento térmico, protegendo-as do calor ambiente.
- galvanização, criando superfícies metálicas imunes.
- polimento, evitando ranhuras nas superfícies.

4. (Enem 2005) Diretores de uma grande indústria siderúrgica, para evitar o desmatamento e adequar a empresa às normas de proteção ambiental, resolveram mudar o combustível dos fornos da indústria. O carvão vegetal foi então substituído pelo carvão mineral. Entretanto, foram observadas alterações ecológicas graves em um riacho das imediações, tais como a morte dos peixes e dos vegetais ribeirinhos. Tal fato pode ser justificado em decorrência

- da diminuição de resíduos orgânicos na água do riacho, reduzindo a demanda de oxigênio na água.
- do aquecimento da água do riacho devido ao monóxido de carbono liberado na queima do carvão.
- da formação de ácido clorídrico no riacho a partir de produtos da combustão na água, diminuindo o pH.
- do acúmulo de elementos no riacho, tais como, ferro, derivados do novo combustível utilizado.
- da formação de ácido sulfúrico no riacho a partir dos óxidos de enxofre liberados na combustão.

5. (Enem 2009) Os núcleos dos átomos são constituídos de prótons e nêutrons, sendo ambos os principais responsáveis pela sua massa. Nota-se que, na maioria dos núcleos, essas partículas não estão presentes na mesma proporção. O gráfico mostra a quantidade de nêutrons (*N*) em

função da quantidade de prótons (Z) para os núcleos estáveis conhecidos.



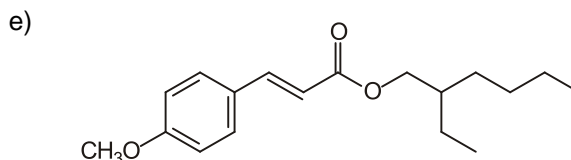
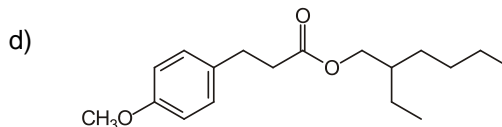
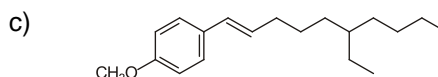
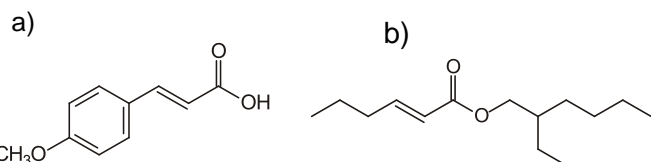
KAPLAN, I. *Física Nuclear*. Rio de Janeiro: Guanabara Dois, 1978 (adaptado).

O antimônio é um elemento químico que possui 50 prótons e possui vários isótopos - átomos que só se diferem pelo número de nêutrons. De acordo com o gráfico, os isótopos estáveis do antimônio possuem

- entre 12 e 24 nêutrons a menos que o número de prótons.
- exatamente o mesmo número de prótons e nêutrons.
- entre 0 e 12 nêutrons a mais que o número de prótons.
- entre 12 e 24 nêutrons a mais que o número de prótons.
- entre 0 e 12 nêutrons a menos que o número de prótons.

6. (Enem 2009) O uso de protetores solares em situações de grande exposição aos raios solares como, por exemplo, nas praias, é de grande importância para a saúde. As moléculas ativas de um protetor apresentam, usualmente, anéis aromáticos conjugados com grupos carbonila, pois esses sistemas são capazes de absorver a radiação ultravioleta mais nociva aos seres humanos. A conjugação é definida como a ocorrência de alternância entre ligações simples e duplas em uma molécula. Outra propriedade das moléculas em questão é apresentar, em uma de suas extremidades, uma parte apolar responsável por reduzir a solubilidade do composto em água, o que impede sua rápida remoção quando do contato com a água.

De acordo com as considerações do texto, qual das moléculas apresentadas a seguir é a mais adequada para funcionar como molécula ativa de protetores solares?



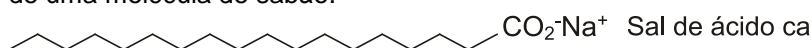
7. (Enem 2009) Nas últimas décadas, o efeito estufa tem-se intensificado de maneira preocupante, sendo esse efeito muitas vezes atribuído à intensa liberação de CO_2 durante a queima de combustíveis fósseis para geração de energia. O quadro traz as entalpias-padrão de combustão a 25°C (ΔH°_{25}) do metano, do butano e do octano.

composto	fórmula molecular	massa molar (g/mol)	ΔH°_{25} (kJ/mol)
metano	CH_4	16	- 890
butano	C_4H_{10}	58	- 2.878
octano	C_8H_{18}	114	- 5.471

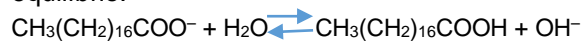
À medida que aumenta a consciência sobre os impactos ambientais relacionados ao uso da energia, cresce a importância de se criar políticas de incentivo ao uso de combustíveis mais eficientes. Nesse sentido, considerando-se que o metano, o butano e o octano sejam representativos do gás natural, do gás liquefeito de petróleo (GLP) e da gasolina, respectivamente, então, a partir dos dados fornecidos, é possível concluir que, do ponto de vista da quantidade de calor obtido por mol de CO_2 gerado, a ordem crescente desses três combustíveis é

- gasolina, GLP e gás natural.
- gás natural, gasolina e GLP.
- gasolina, gás natural e GLP.
- gás natural, GLP e gasolina.
- GLP, gás natural e gasolina.

8. (Enem 2009) Sabões são sais de ácidos carboxílicos de cadeia longa utilizados com a finalidade de facilitar, durante processos de lavagem, a remoção de substâncias de baixa solubilidade em água, por exemplo, óleos e gorduras. A figura a seguir representa a estrutura de uma molécula de sabão.



Em solução, os ânions do sabão podem hidrolisar a água e, desse modo, formar o ácido carboxílico correspondente. Por exemplo, para o estearato de sódio, é estabelecido o seguinte equilíbrio:

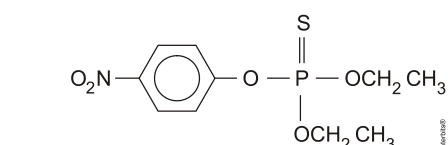
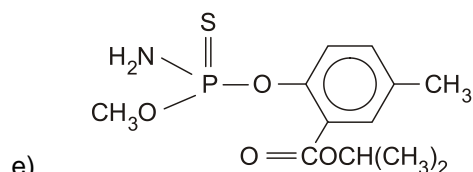
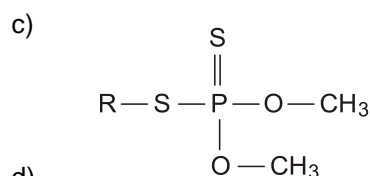
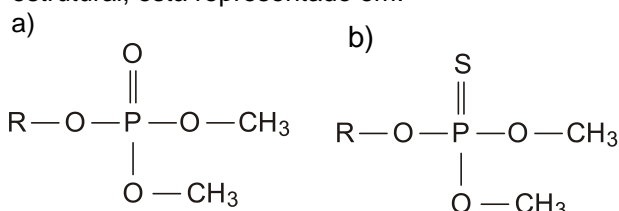


Uma vez que o ácido carboxílico formado é pouco solúvel em água e menos eficiente na remoção de gorduras, o pH do meio deve ser controlado de maneira a evitar que o equilíbrio acima seja deslocado para a direita.

Com base nas informações do texto, é correto concluir que os sabões atuam de maneira

- mais eficiente em pH básico.
- mais eficiente em pH ácido.
- mais eficiente em pH neutro.
- eficiente em qualquer faixa de pH.
- mais eficiente em pH ácido ou neutro.

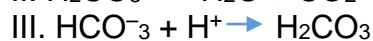
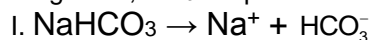
9. (Enem 2010) Os pesticidas modernos são divididos em várias classes, entre as quais se destacam os organofosforados, materiais que apresentam efeito tóxico agudo para os seres humanos. Esses pesticidas contêm um átomo central de fósforo ao qual estão ligados outros átomos ou grupo de átomos como oxigênio, enxofre, grupos metoxi ou etoxi, ou um radical orgânico de cadeia longa. Os organofosforados são divididos em três subclasses: **Tipo A**, na qual o enxofre não se incorpora na molécula; **Tipo B**, na qual o oxigênio, que faz dupla ligação com fósforo, é substituído pelo enxofre; e **Tipo C**, no qual dois oxigênios são substituídos por enxofre. BAIRD, C. *Química Ambiental*. Bookman, 2005. Um exemplo de pesticida organofosforado **Tipo B**, que apresenta grupo etoxi em sua fórmula estrutural, está representado em:



10. (Enem 2010) As misturas efervescentes, em pó ou em comprimidos, são comuns para a administração de vitamina C ou de medicamentos para azia. Essa forma farmacêutica sólida foi desenvolvida para facilitar o transporte, aumentar a estabilidade de substâncias e, quando em solução, acelerar a absorção do fármaco pelo organismo.

A matérias-primas que atuam na efervescência são, em geral, o ácido tartárico ou o ácido cítrico que reagem com um sal de caráter básico, como o bicarbonato de sódio (NaHCO_3), quando em contato com a água. A partir do contato da mistura efervescente com a água, ocorre uma série de reações químicas simultâneas: liberação de íons, formação de ácido e liberação do gás carbônico- gerando a efervescência.

As equações a seguir representam as etapas da reação da mistura efervescente na água, em que foram omitidos os estados de agregação dos reagentes, e H_3A representa o ácido cítrico.



A ionização, a dissociação iônica, a formação do ácido e a liberação do gás ocorrem, respectivamente, nas seguintes etapas:

- IV, I, II e III
- I, IV, III e II
- IV, III, I e II
- I, IV, II e III
- IV, I, III e II

11. (Enem 2010) A lavoura arrozeira na planície costeira da região sul do Brasil comumente sofre perdas elevadas devido à salinização da água de irrigação, que ocasiona prejuízos diretos, como a redução de produção da lavoura. Solos com processo de salinização avançado não são indicados, por exemplo, para o cultivo de arroz. As plantas retiram a água do solo quando as forças de embebição dos tecidos das raízes são superiores às forças com que a água é retida no solo.

Disponível

em: <http://agropage.tripod.com/saliniza.html>.

Acesso em: 25 jun. 2010 (adaptado)

A presença de sais na solução do solo faz com que seja dificultada a absorção de água pelas plantas, o que provoca o fenômeno conhecido por seca fisiológica, caracterizado pelo(a)

- aumento da salinidade, em que a água do solo atinge uma concentração de sais maior que a das células das raízes das plantas, impedindo, assim, que a água seja absorvida.
- aumento da salinidade, em que o solo atinge um nível muito baixo de água, e as plantas não têm força de sucção para absorver a água.
- diminuição da salinidade, que atinge um nível em que as plantas não têm força de sucção, fazendo com que a água não seja absorvida.

- d) aumento da salinidade, que atinge um nível em que as plantas têm muita sudação, não tendo força de sucção para superá-la.
e) diminuição da salinidade, que atinge um nível em que as plantas ficam túrgidas e não têm força de sudação para superá-la.

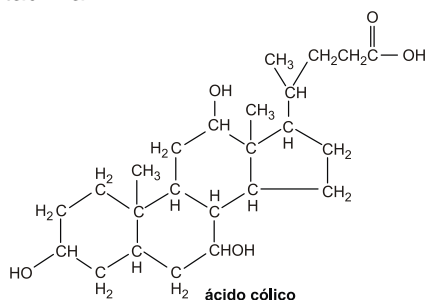
12. (Enem 2010) Sob pressão normal (ao nível do mar), a água entra em ebulição à temperatura de 100 °C. Tendo por base essa informação, um garoto residente em uma cidade litorânea fez a seguinte experiência:

- Colocou uma caneca metálica contendo água no fogareiro do fogão de sua casa.
- Quando a água começou a ferver, encostou cuidadosamente a extremidade mais estreita de uma seringa de injeção, desprovida de agulha, na superfície do líquido e, erguendo o êmbolo da seringa, aspirou certa quantidade de água para seu interior, tapando-a em seguida.
- Verificando após alguns instantes que a água da seringa havia parado de ferver, ele ergueu o êmbolo da seringa, constatando, intrigado, que a água voltou a ferver após um pequeno deslocamento do êmbolo.

Considerando o procedimento anterior, a água volta a ferver porque esse deslocamento

- a) permite a entrada de calor do ambiente externo para o interior da seringa.
b) provoca, por atrito, um aquecimento da água contida na seringa.
c) produz um aumento de volume que aumenta o ponto de ebulição da água.
d) proporciona uma queda de pressão no interior da seringa que diminui o ponto de ebulição da água.
e) possibilita uma diminuição da densidade da água que facilita sua ebulição.

13. (Enem 2011) A bile é produzida pelo fígado, armazenada na vesícula biliar e tem papel fundamental na digestão de lipídeos. Os sais biliares são esteroides sintetizados no fígado a partir do colesterol, e sua rota de síntese envolve várias etapas. Partindo do ácido cólico representado na figura, ocorre a formação dos ácidos glicólico e taurocólico; o prefixo glico- significa a presença de um resíduo do aminoácido glicina e o prefixo tauro-, do ácido taurina

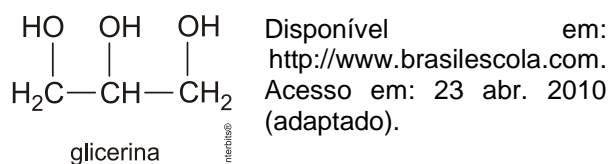
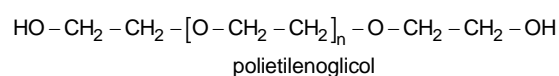


A combinação entre o ácido cólico e a glicina ou taurina origina a função amida, formada pela

reação entre o grupo amina desses aminoácidos e o grupo

- a) carboxila do ácido cólico.
b) aldeído do ácido cólico.
c) hidroxila do ácido cólico.
d) cetona do ácido cólico.
e) éster do ácido cólico.

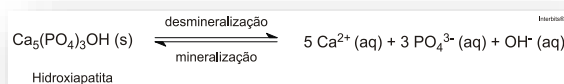
14. (Enem 2011) A pele humana, quando está bem hidratada, adquire boa elasticidade e aspecto macio e suave. Em contrapartida, quando está ressecada, perde sua elasticidade e se apresenta opaca e áspera. Para evitar o ressecamento da pele é necessário, sempre que possível, utilizar hidratantes umectantes, feitos geralmente à base de glicerina e polietilenoglicol:



A retenção de água na superfície da pele promovida pelos hidratantes é consequência da interação dos grupos hidroxila dos agentes umectantes com a umidade contida no ambiente por meio de

- a) ligações iônicas.
b) forças de London.
c) ligações covalentes.
d) forças dipolo-dipolo.
e) ligações de hidrogênio.

15. (Enem 2011) Os refrigerantes têm-se tornado cada vez mais o alvo de políticas públicas de saúde. Os de cola apresentam ácido fosfórico, substância prejudicial à fixação de cálcio, o mineral que é o principal componente da matriz dos dentes. A cárie é um processo dinâmico de desequilíbrio do processo de desmineralização dentária, perda de minerais em razão da acidez. Sabe-se que o principal componente do esmalte do dente é um sal denominado hidroxiapatita. O refrigerante, pela presença da sacarose, faz decrescer o pH do biofilme (placa bacteriana), provocando a desmineralização do esmalte dentário. Os mecanismos de defesa salivar levam de 20 a 30 minutos para normalizar o nível do pH, remineralizando o dente. A equação química seguinte representa esse processo:



GROISMAN, S. *Impacto do refrigerante nos dentes é avaliado sem tirá-lo da dieta*. Disponível em: <http://www.isaude.net>. Acesso em: 1 maio 2010 (adaptado).

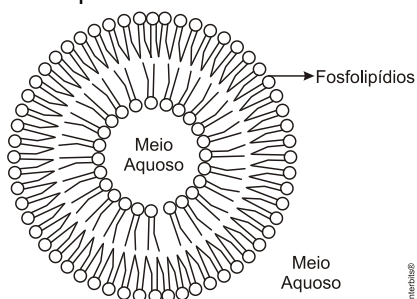
Considerando que uma pessoa consuma refrigerantes diariamente, poderá ocorrer um processo de desmineralização dentária, devido ao aumento da concentração de

- OH^- , que reage com os íons Ca^{2+} , deslocando o equilíbrio para a direita.
- H^+ , que reage com as hidroxilas OH^- , deslocando o equilíbrio para a direita.
- OH^- , que reage com os íons Ca^{2+} , deslocando o equilíbrio para a esquerda.
- H^+ , que reage com as hidroxilas OH^- , deslocando o equilíbrio para a esquerda.
- Ca^{2+} , que reage com as hidroxilas OH^- , deslocando o equilíbrio para a esquerda.

16. (Enem 2012) Há milhares de anos o homem faz uso da biotecnologia para a produção de alimentos como pães, cervejas e vinhos. Na fabricação de pães, por exemplo, são usados fungos unicelulares, chamados de leveduras, que são comercializados como fermento biológico. Eles são usados para promover o crescimento da massa, deixando-a leve e macia. O crescimento da massa do pão pelo processo citado é resultante da

- liberação de gás carbônico.
- formação de ácido lático.
- formação de água.
- produção de ATP.
- liberação de calor.

17. (Enem 2012) Quando colocamos em água, os fosfolipídeos tendem a formar lipossomos, estruturas formadas por uma bicamada lipídica, conforme mostrado na figura. Quando rompida, essa estrutura tende a se reorganizar em um novo lipossomo.



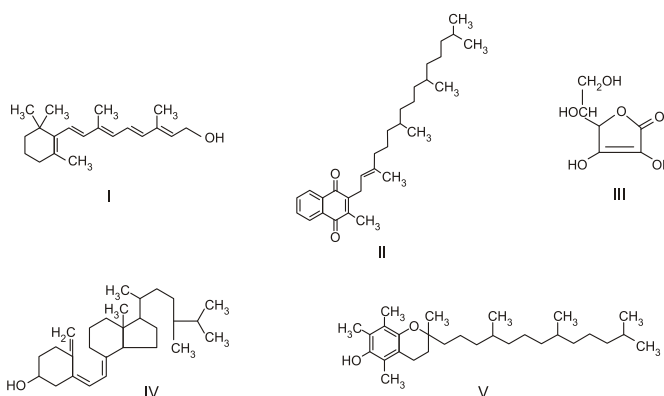
Disponível em: <http://course1.winona.edu>. Acesso em: 1 mar. 2012 (adaptado).

Esse arranjo característico se deve ao fato de os fosfolipídeos apresentarem uma natureza

- polar, ou seja, serem inteiramente solúveis em água.
- apolar, ou seja, não serem solúveis em solução aquosa.

- anfotérica, ou seja, podem comportar-se como ácidos e bases.
- insaturada, ou seja, possuírem duplas ligações em sua estrutura.
- anfifílica, ou seja, possuírem uma parte hidrofílica e outra hidrofóbica.

18. (Enem 2012) O armazenamento de certas vitaminas no organismo apresenta grande dependência de sua solubilidade. Por exemplo, vitaminas hidrossolúveis devem ser incluídas na dieta diária, enquanto vitaminas lipossolúveis são armazenadas em quantidades suficientes para evitar doenças causadas pela sua carência. A seguir são apresentadas as estruturas químicas de cinco vitaminas necessárias ao organismo.



Dentre as vitaminas apresentadas na figura, aquela que necessita de maior suplementação diária é

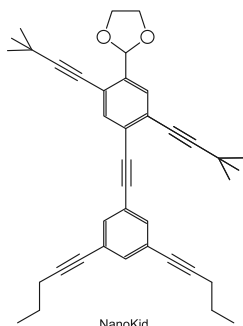
- I. b) II. c) III. d) IV. e) V.

19. (Enem 2012) Osmose é um processo espontâneo que ocorre em todos os organismos vivos e é essencial à manutenção da vida. Uma solução 0,15 mol/L de NaCl (cloreto de sódio) possui a mesma pressão osmótica das soluções presentes nas células humanas.

A imersão de uma célula humana em uma solução 0,20 mol/L de NaCl tem, como consequência, a

- absorção de íons Na^+ sobre a superfície da célula.
- difusão rápida de íons Na^+ para o interior da célula.
- diminuição da concentração das soluções presentes na célula.
- transferência de íons Na^+ da célula para a solução.
- transferência de moléculas de água do interior da célula para a solução.

20. (Enem 2013) As moléculas de *nanoptians* lembram figuras humanas e foram criadas para estimular o interesse de jovens na compreensão da linguagem expressa em fórmulas estruturais, muito usadas em química orgânica. Um exemplo é o NanoKid, representado na figura:

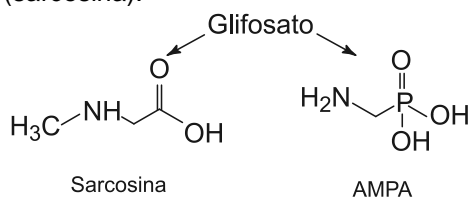


Em que parte do corpo do NanoKid existe carbono quaternário?

- Mãos.
- Cabeça.
- Tórax.
- Abdômen.
- Pés.

CHANTEAU, S. H.; TOUR, J. M. *The Journal of Organic Chemistry*, v. 68, n. 23, 2003 (adaptado).

21. (Enem 2013) O glifosato ($C_3H_8NO_5P$) é um herbicida pertencente ao grupo químico das glicinas, classificado como não seletivo. Esse composto possui os grupos funcionais carboxilato, amino e fosfonato. A degradação do glifosato no solo é muito rápida e realizada por grande variedade de microrganismos, que usam o produto como fonte de energia e fósforo. Os produtos da degradação são o ácido aminometilfosfônico (AMPA) e o N-metilglicina (sarcosina):



AMARANTE JR., O. P. et al. *Química Nova*, São Paulo, v. 25, n. 3, 2002 (adaptado).

A partir do texto e dos produtos de degradação apresentados, a estrutura química que representa o glifosato é:

-
-
-
-
-

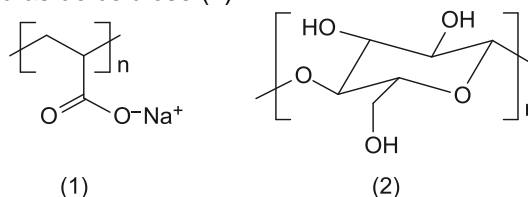
22. (Enem 2013) O citral, substância de odor fortemente cítrico, é obtido a partir de algumas plantas como o capim-limão, cujo óleo essencial possui aproximadamente 80%, em massa, da substância. Uma de suas aplicações é na

fabricação de produtos que atraem abelhas, especialmente do gênero Apis, pois seu cheiro é semelhante a um dos feromônios liberados por elas. Sua fórmula molecular é $C_{10}H_{16}O$, com uma cadeia alifática de oito carbonos, duas insaturações, nos carbonos 2 e 6; e dois grupos substituintes metila, nos carbonos 3 e 7. O citral possui dois isômeros geométricos, sendo o trans o que mais contribui para o forte odor.

Para que se consiga atrair um maior número de abelhas para uma determinada região, a molécula que deve estar presente em alta concentração no produto a ser utilizado é:

-
-
-
-
-

23. (Enem 2013) As fraldas descartáveis que contêm o polímero poliácrlato de sódio (1) são mais eficientes na retenção de água que as fraldas de pano convencionais, constituídas de fibras de celulose (2).



CURI, D. *Química Nova na Escola*, São Paulo, n. 23, maio 2006 (adaptado).

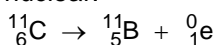
A maior eficiência dessas fraldas descartáveis, em relação às de pano, deve-se às

- interações dipolo-dipolo mais fortes entre o poliácrlato e a água, em relação às ligações de hidrogênio entre a celulose e as moléculas de água.
- interações íon-íon mais fortes entre o poliácrlato e as moléculas de água, em relação às ligações de hidrogênio entre a celulose e as moléculas de água.
- ligações de hidrogênio mais fortes entre o poliácrlato e a água, em relação às interações íon-dipolo entre a celulose e as moléculas de água.
- ligações de hidrogênio mais fortes entre o poliácrlato e as moléculas de água, em

relação às interações dipolo induzido-dipolo induzido entre a celulose e as moléculas de água.

- e) interações íon-dipolo mais fortes entre o poliacrilato e as moléculas de água, em relação às ligações de hidrogênio entre a celulose e as moléculas de água.

24. (Enem 2013) Glicose marcada com núclídeos de carbono-11 é utilizada na medicina para se obter imagens tridimensionais do cérebro, por meio de tomografia de emissão de pósitrons. A desintegração do carbono-11 gera um pósitron, com tempo de meia-vida de 20,4 min, de acordo com a equação da reação nuclear:



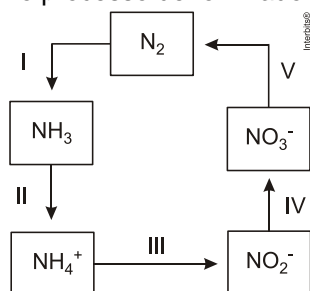
(pósitron)

A partir da injeção de glicose marcada com esse núclídeo, o tempo de aquisição de uma imagem de tomografia é cinco meias-vidas.

Considerando que o medicamento contém 1,00 g do carbono-11, a massa, em miligramas, do núclídeo restante, após a aquisição da imagem, é mais próxima de

- a) 0,200. b) 0,969. c) 9,80. d) 31,3. e) 200.

25. (Enem 2014) A aplicação excessiva de fertilizantes nitrogenados na agricultura pode acarretar alterações no solo e na água pelo acúmulo de compostos nitrogenados, principalmente a forma mais oxidada, favorecendo a proliferação de algas e plantas aquáticas e alterando o ciclo do nitrogênio, representado no esquema. A espécie nitrogenada mais oxidada tem sua quantidade controlada por ação de microrganismos que promovem a reação de redução dessa espécie, no processo denominado desnitrificação.



O processo citado está representado na etapa

- a) I. b) II. c) III. d) IV. e) V.

26. (Enem 2014) O estudo de compostos orgânicos permite aos analistas definir propriedades físicas e químicas responsáveis pelas características de cada substância descoberta. Um laboratório investiga moléculas quirais cuja cadeia carbônica seja insaturada, heterogênea e ramificada.

A fórmula que se enquadra nas características da molécula investigada é

- a) $\text{CH}_3 - (\text{CH})_2 - \text{CH}(\text{OH}) - \text{CO} - \text{NH} - \text{CH}_3$.
 b) $\text{CH}_3 - (\text{CH})_2 - \text{CH}(\text{CH}_3) - \text{CO} - \text{NH} - \text{CH}_3$.
 c) $\text{CH}_3 - (\text{CH})_2 - \text{CH}(\text{CH}_3) - \text{CO} - \text{NH}_2$.
 d) $\text{CH}_3 - \text{CH}_2 - \text{CH}(\text{CH}_3) - \text{CO} - \text{NH} - \text{CH}_3$.
 e) $\text{C}_6\text{H}_5 - \text{CH}_2 - \text{CO} - \text{NH} - \text{CH}_3$.

27. (Enem 2014) A capacidade de limpeza e a eficiência de um sabão dependem de sua propriedade de formar micelas estáveis, que arrastam com facilidade as moléculas impregnadas no material a ser limpo. Tais micelas têm em sua estrutura partes capazes de interagir com substâncias polares, como a água, e partes que podem interagir com substâncias apolares, como as gorduras e os óleos.

SANTOS, W. L. P.; MÔL, G. S. (Coords.). *Química e sociedade*. São Paulo: Nova Geração, 2005 (adaptado).

A substância capaz de formar as estruturas mencionadas é

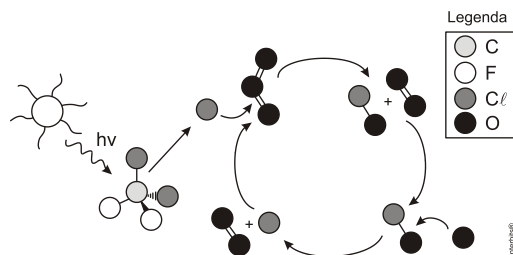
- a) $\text{C}_{18}\text{H}_{36}$.
 b) $\text{C}_{17}\text{H}_{33}\text{COONa}$.
 c) $\text{CH}_3\text{CH}_2\text{COONa}$.
 d) $\text{CH}_3\text{CH}_2\text{CH}_2\text{COOH}$.
 e) $\text{CH}_3\text{CH}_2\text{CH}_2\text{CH}_2\text{OCH}_2\text{CH}_2\text{CH}_2\text{CH}_3$.

28. (Enem 2014) A forma das moléculas, como representadas no papel, nem sempre é planar. Em um determinado fármaco, a molécula contendo um grupo não planar é biologicamente ativa, enquanto moléculas contendo substituintes planares são inativas.

O grupo responsável pela bioatividade desse fármaco é

- a) b) c) d) e)

29. (Enem 2014) A liberação dos gases clorofluorcarbonos (CFCs) na atmosfera pode provocar depleção de ozônio (O_3) na estratosfera. O ozônio estratosférico é responsável por absorver parte da radiação ultravioleta emitida pelo Sol, a qual é nociva aos seres vivos. Esse processo, na camada de ozônio, é ilustrado simplificada na figura.



Quimicamente, a destruição do ozônio na atmosfera por gases CFCs é decorrência da

- clivagem da molécula de ozônio pelos CFCs para produzir espécies radicalares.
- produção de oxigênio molecular a partir de ozônio, catalisada por átomos de cloro.
- oxidação do monóxido de cloro por átomos de oxigênio para produzir átomos de cloro.
- reação direta entre os CFCs e o ozônio para produzir oxigênio molecular e monóxido de cloro.
- reação de substituição de um dos átomos de oxigênio na molécula de ozônio por átomos de cloro.

30. (Enem 2015) Pesticidas são substâncias utilizadas para promover o controle de pragas. No entanto, após sua aplicação em ambientes abertos, alguns pesticidas organoclorados são arrastados pela água at lagos e rios e, ao passar pelas guelras dos peixes, podem difundir-se para seus tecidos lipídicos e lá se acumularem.

A característica desses compostos, responsável pelo processo descrito no texto, é o(a)

- baixa polaridade.
- baixa massa molecular.
- ocorrência de halogênios.
- tamanho pequeno das moléculas.
- presença de hidroxilas nas cadeias.

31. (Enem 2015) Em um experimento, colocou-se água até a metade da capacidade de um frasco de vidro e, em seguida, adicionaram-se três gotas de solução alcoólica de fenolftaleína. Adicionou-se bicarbonato de sódio comercial, em pequenas quantidades, até que a solução se tornasse rosa. Dentro do frasco, acendeu-se um palito de fósforo, o qual foi apagado assim que a cabeça terminou de queimar. Imediatamente, o frasco foi tampado. Em seguida, agitou-se o frasco tampado e observou-se o desaparecimento da cor rosa.

MATEUS, A. L. *Química na cabeça*. Belo Horizonte. UFMG, 2001 (adaptado)

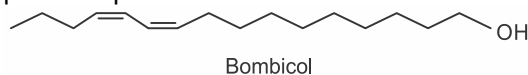
A explicação para o desaparecimento da cor rosa é que, com a combustão do palito de fósforo, ocorreu o(a)

- formação de óxidos de caráter ácido.
- evaporação do indicador fenolftaleína.
- vaporização de parte da água do frasco.
- vaporização dos gases de caráter alcalino.
- aumento do pH da solução no interior do frasco.

32. (Enem 2015) A bomba reduz neutros e neutrinos, e abana-se com o leque da reação em cadeia. ANDRADE C. D. *Poesia completa e prosa*. Rio de Janeiro. Aguilar, 1973 (fragmento). Nesse fragmento de poema, o autor refere-se à bomba atômica de urânio. Essa reação é dita “em cadeia” porque na

- fissão do ^{235}U ocorre liberação de grande quantidade de calor, que dá continuidade à reação.
- fissão de ^{235}U ocorre liberação de energia, que vai desintegrando o isótopo ^{238}U , enriquecendo-o em mais ^{235}U .
- fissão do ^{235}U ocorre uma liberação de nêutrons, que bombardearão outros núcleos.
- fusão do ^{235}U com ^{238}U ocorre formação de neutrino, que bombardeará outros núcleos radioativos.
- fusão do ^{235}U com ^{238}U ocorre formação de outros elementos radioativos mais pesados, que desencadeiam novos processos de fusão.

33. (Enem 2016) Os feromônios são substâncias utilizadas na comunicação entre indivíduos de uma espécie. O primeiro feromônio isolado de um inseto foi o bombicol, substância produzida pela mariposa do bicho-da-seda.



O uso de feromônios em ações de controle de insetos-praga está de acordo com o modelo preconizado para a agricultura do futuro. São agentes altamente específicos e seus compostos químicos podem ser empregados em determinados cultivos, conforme ilustrado no quadro.

Substância	Inseto	Cultivo
	<i>Sitophilus spp</i>	Milho
	<i>Migdolus fryanus</i>	Cana-de-açúcar
	<i>Anthonomus rubi</i>	Morango
	<i>Grapholita molesta</i>	Frutas
	<i>Scrobipalpus uloides absoluta</i>	Tomate

Considerando essas estruturas químicas, o tipo de estereoisomeria apresentada pelo bombicol é também apresentada pelo feromônio utilizado no controle do inseto

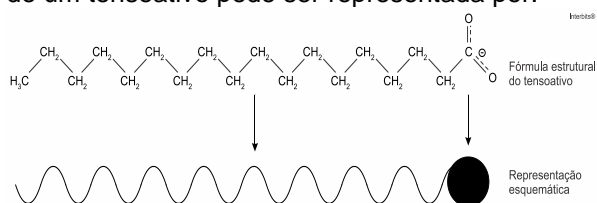
- Sitophilus spp.*
- Migdolus fryanus.*
- Anthonomus rubi.*
- Grapholita molesta.*
- Scrobipalpuloides absoluta.*

34. (Enem 2016) O carvão ativado é um material que possui elevado teor de carbono, sendo muito utilizado para a remoção de compostos orgânicos voláteis do meio, como o benzeno. Para a remoção desses compostos, utiliza-se a adsorção. Esse fenômeno ocorre por meio de interações do tipo intermoleculares entre a superfície do carvão (adsorvente) e o benzeno (adsorvato, substância adsorvida).

No caso apresentado, entre o adsorvente e a substância adsorvida ocorre a formação de:

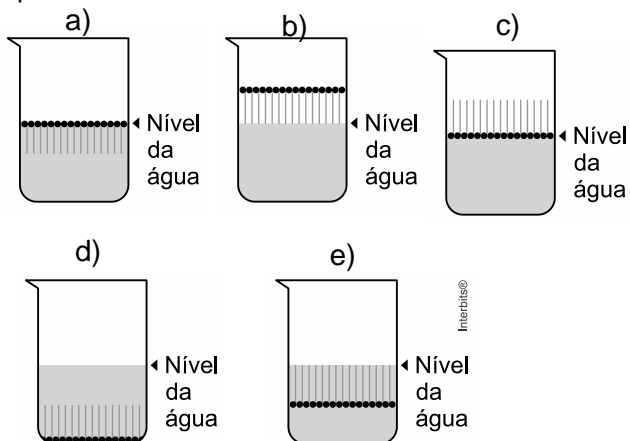
- Ligações dissulfeto.
- Ligações covalentes.
- Ligações de hidrogênio.
- Interações dipolo induzido-dipolo induzido.
- Interações dipolo permanente-dipolo permanente.

35. (Enem 2016) Os tensoativos são compostos capazes de interagir com substâncias polares e apolares. A parte iônica dos tensoativos interage com substâncias polares, e a parte lipofílica interage com as apolares. A estrutura orgânica de um tensoativo pode ser representada por:

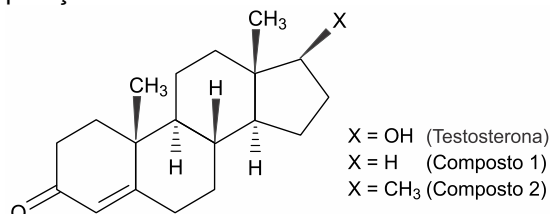


Ao adicionar um tensoativo sobre a água, suas moléculas formam um arranjo ordenado.

Esse arranjo é representado esquematicamente por:



36. (Enem 2016) A lipofilia é um dos fatores fundamentais para o planejamento de um fármaco. Ela mede o grau de afinidade que a substância tem com ambientes apolares, podendo ser avaliada por seu coeficiente de partição.



NOGUEIRA, L. J.; MONTANARI, C. A.; DONNICI, C. L. Histórico da evolução da química medicinal e a importância da lipofilia: de Hipócrates e Galeno a Paracelsus e as contribuições de Overton e de Hansch, *Revista Virtual de Química*, n. 3, 2009 (adaptado).

Em relação ao coeficiente de partição da testosterona, as lipofilias dos compostos 1 e 2 são, respectivamente,

- menor e menor que a lipofilia da testosterona.
- menor e maior que a lipofilia da testosterona.
- maior e menor que a lipofilia da testosterona.
- maior e maior que a lipofilia da testosterona.
- menor e igual à lipofilia da testosterona.

37. (Enem 2016) Após seu desgaste completo, os pneus podem ser queimados para a geração de energia. Dentre os gases gerados na combustão completa da borracha vulcanizada, alguns são poluentes e provocam a chuva ácida. Para evitar que escapem para a atmosfera, esses gases podem ser borbulhados em uma solução aquosa contendo uma substância adequada.

Considere as informações das substâncias listadas no quadro.

Substância	Equilíbrio em solução aquosa	Valor da constante de equilíbrio
Fenol	$C_6H_5OH + H_2O \rightleftharpoons C_6H_5O^- + H_3O^+$	$1,3 \cdot 10^{-10}$
Piridina	$C_5H_5N + H_2O \rightleftharpoons C_5H_5NH^+ + OH^-$	$1,7 \cdot 10^{-9}$
Metilamina	$CH_3NH_2 + H_2O \rightleftharpoons CH_3NH_3^+ + OH^-$	$4,4 \cdot 10^{-4}$
Hidrogenofosfato de potássio	$HPO_4^{2-} + H_2O \rightleftharpoons H_2PO_4^- + OH^-$	$2,8 \cdot 10^{-2}$
Hidrogenossulfato de potássio	$HSO_4^- + H_2O \rightleftharpoons SO_4^{2-} + H_3O^+$	$3,1 \cdot 10^{-2}$

Dentre as substâncias listadas no quadro, aquela capaz de remover com maior eficiência os gases poluentes é o(a)

- fenol.
- piridina.
- metilamina.
- hidrogenofosfato de potássio.
- hidrogenossulfato de potássio.

38. (Enem 2017) Um fato corriqueiro ao se cozinhar arroz é o derramamento de parte da água de cozimento sobre a chama azul do fogo, mudando-a para uma chama amarela. Essa mudança de cor pode suscitar interpretações diversas, relacionadas às substâncias presentes na água de cozimento. Além do sal de cozinha (NaCl), nela se encontram carboidratos,

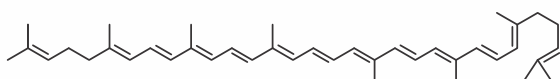
proteínas e sais minerais.

Cientificamente, sabe-se que essa mudança de cor da chama ocorre pela

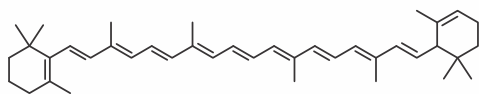
- reação do gás de cozinha com o sal, volatilizando gás cloro.
- emissão de fótons pelo sódio, excitado por causa da chama.
- produção de derivado amarelo, pela reação com o carboidrato.
- reação do gás de cozinha com a água, formando gás hidrogênio.
- excitação das moléculas de proteínas, com formação de luz amarela.

39. (Enem 2017) A cromatografia em papel é um método de separação que se baseia na migração diferencial dos componentes de uma mistura entre duas fases imiscíveis. Os componentes da amostra são separados entre a fase estacionária e a fase móvel em movimento no papel. A fase estacionária consiste de celulose praticamente pura, que pode absorver até 22% de água. É a água absorvida que funciona como fase estacionária líquida e que interage com a fase móvel, também líquida (partição líquido-líquido). Os componentes capazes de formar interações intermoleculares mais fortes com a fase estacionária migram mais lentamente.

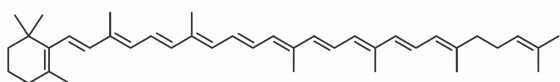
Uma mistura de hexano com 5% (v/v) de acetona foi utilizada como fase móvel na separação dos componentes de um extrato vegetal obtido a partir de pimentões. Considere que esse extrato contém as substâncias representadas.



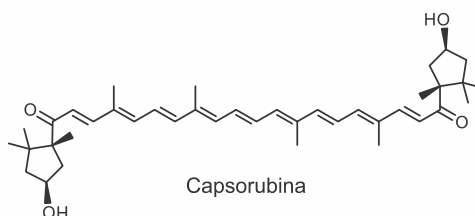
Licopeno



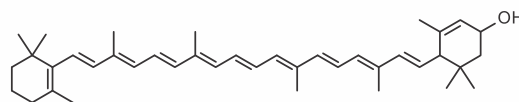
α -caroteno



γ -caroteno



Capsorubina



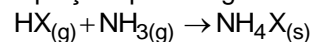
α -criptoxantina

RIBEIRO, N. M.; NUNES, C. R. Análise de pigmentos de pimentões por cromatografia em papel. *Química Nova na Escola*, n. 29, ago. 2008 (adaptado).

A substância presente na mistura que migra mais lentamente é o(a)

- licopeno.
- α -caroteno.
- γ -caroteno.
- capsorubina.
- α -criptoxantina.

40. (Enem 2017) Partículas microscópicas existentes na atmosfera funcionam como núcleos de condensação de vapor de água que, sob condições adequadas de temperatura e pressão, propiciam a formação das nuvens e conseqüentemente das chuvas. No ar atmosférico, tais partículas são formadas pela reação de ácidos (HX) com a base NH_3 , de forma natural ou antropogênica, dando origem a sais de amônio (NH_4X), de acordo com a equação química genérica:



FELIX, E. P.; CARDOSO, A. A. Fatores ambientais que afetam a precipitação úmida. *Química Nova na Escola*, n. 21, maio 2005 (adaptado).

A fixação de moléculas de vapor de água pelos núcleos de condensação ocorre por

- ligações iônicas.
- interações dipolo-dipolo.
- interações dipolo-dipolo induzido.
- interações íon-dipolo.
- ligações covalentes.

41. (Enem 2017) No ar que respiramos existem os chamados “gases inertes”. Trazem curiosos nomes gregos, que significam “o Novo”, “o Oculto”, “o Inativo”. E de fato são de tal modo inertes, tão satisfeitos em sua condição, que não interferem em nenhuma reação química, não se combinam com nenhum outro elemento e justamente por esse motivo ficaram sem ser observados durante séculos: só em 1962 um químico, depois de longos e engenhosos esforços, conseguiu forçar “o Estrangeiro” (o xenônio) a combinar-se fugazmente com o flúor ávido e vivaz, e a façanha pareceu tão extraordinária que lhe foi conferido o Prêmio Nobel.

LEVI, P. A *tabela periódica*. Rio de Janeiro: Relume-Dumará, 1994 (adaptado)

Qual propriedade do flúor justifica sua escolha como reagente para o processo mencionado?

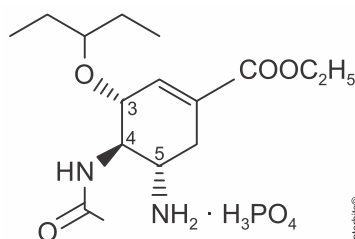
- Densidade.
- Condutância.
- Eletronegatividade.
- Estabilidade nuclear.
- Temperatura de ebulição.

42. (Enem 2017) Alguns tipos de dessalinizadores usam o processo de osmose reversa para obtenção de água potável a partir da água salgada. Nesse método, utiliza-se um recipiente contendo dois compartimentos separados por uma membrana semipermeável: em um deles coloca-se água salgada e no outro recolhe-se a água potável. A aplicação de pressão mecânica no sistema faz a água fluir de um compartimento para o outro. O movimento das moléculas de água através da membrana é controlado pela pressão osmótica e pela pressão mecânica aplicada.

Para que ocorra esse processo é necessário que as resultantes das pressões osmótica e mecânica apresentem

- mesmo sentido e mesma intensidade.
- sentidos opostos e mesma intensidade.
- sentidos opostos e maior intensidade da pressão osmótica.
- mesmo sentido e maior intensidade da pressão osmótica.
- sentidos opostos e maior intensidade da pressão mecânica.

43. (Enem (Libras) 2017) A figura representa a estrutura química do principal antiviral usado na pandemia de gripe antiviral usado na pandemia de gripe H1N1, que se iniciou em 2009.



Qual é o número de enantiômeros possíveis para esse antiviral?

- 1
- 2
- 6
- 8
- 16